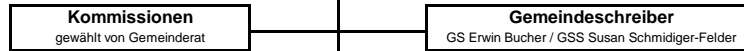
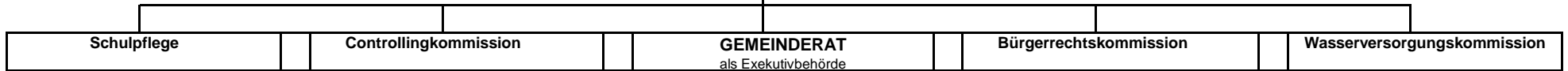




Stimmberechtigte Einwohnergemeinde
als Legislative



Präsidentiales / 40 %	Finanzen / 90 % + 10 %	Soziales / 40 %	Ver- und Entsorgung + Freizeit/Kultur/Sport / 15 %	Land-/Forstwirtschaft + Jagd/Fischerei / 15 %
<p>Gemeindepräsident Beat Bucheli Stv.: Fredy Rööfli</p> <p>Vorsitz Gemeinderat Vorsitz Gemeindeversammlung Repräsentation der Gemeinde Kommunikation nach aussen Regionale Zusammenarbeit Medien-Ansprechperson Personalwesen Wahlen und Abstimmungen Aufsicht Gemeindeverwaltung Bauplanung Teilungsbehörde Gewerbe / Industrie Steigerungsbehörde Militär / Schiesswesen</p>	<p>Gemeindeammann Fredy Rööfli Stv.: Agnes Bucher-Bättig</p> <p>Finanzen Finanzplanung Rechnungsführung Aufsicht Steueramt Versicherungswesen Liegenschaftsverwaltung Schulverwaltung Strassenverwaltung Gewässer/Gewässerschutz Kanalisation / ARA Bauverwaltung Natur- und Landschaftsschutz Friedhof / Bestattungen Polizei / Justiz Wasserversorgung Feuerpolizei / Feuerwehr Datenverarbeitung / EDV Zivilschutz</p> <p>Friedhofkommission Werthenstein Reg. Zivilschutzkommission</p>	<p>Sozialvorsteher Sascha Eigenmann Stv.: Rolf Binggeli</p> <p>Fürsorge- und Sozialwesen Alimentenwesen, Pflegekinder Asyl- und Flüchtlingswesen KESB Ansprechperson Gesundheitswesen / -förderung Integrationsbeauftragter Spitex AHV/IV/EO</p> <p>Kommission für Altersfragen</p>	<p>Gemeinderat Rolf Binggeli Stv.: Sascha Eigenmann</p> <p>Abfallentsorgung Energieversorgung Kultur / Freizeit Sport Vereinswesen Tourismus Sicherheitsbeauftragter BfU Umweltschutz Bürgerrechtswesen</p> <p>Bürgerrechtskommission</p>	<p>Gemeinderätin Agnes Bucher-Bättig Stv.: Beat Bucheli</p> <p>Landwirtschaft Forstwirtschaft Jagd / Fischerei Tierschutz Kirchen Jugendarbeit</p> <p>Jugendkommission Wolhusen Revierkommission Musikschulkommission</p>
<p>VL GV Schiessanlage Blindei Del. GV Region Luzern West Entlebucher Haus Trägerschaft</p>	<p>Del. GV Region Luzern West (2) VL GV ARA Blindei Wolhusen (3) VL GV ZSO Entlebuch/Wolhusen</p>	<p>VL GV Mehrzweckverband Reg. Entlebuch VL GV AWH Bodenmatt Entlebuch Del. ZiSG</p>	<p>Del. GV Verband Luzerner Gemeinden Del. GV ARA Blindei Wolhusen (3) Del. GV GALL (Abfallentsorgung) Del. GV AWH Bodenmatt Entlebuch</p>	<p>Stiftungsrätin Entlebucher Jugend Del. GV Mehrzweckverband Reg. Entlebuch</p>